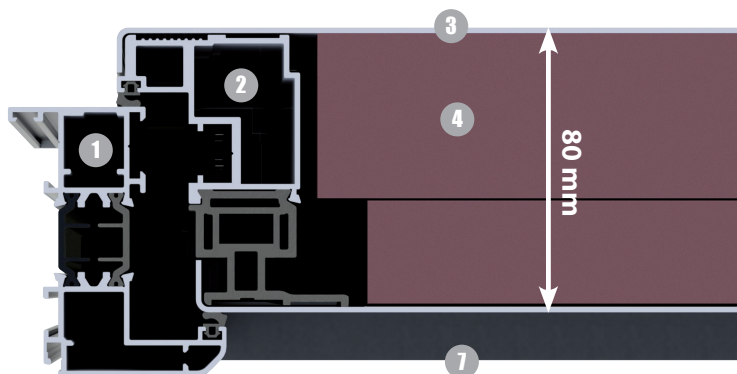


# ALU,



- 1 Dormant aluminium à rupture de pont thermique de 75 mm
- 2 Ouvrant aluminium/ABS à rupture de pont thermique de 80 mm
- 3 Parements aluminium ext. et int. de 1,5 mm ou 2,5 mm selon design
- 4 Mousse isolante en polystyrène extrudé
- 5 Triple vitrage feuilleté retardateur d'effraction
- 6 Joint mousse d'étanchéité vitrage
- 7 Seuil aluminium à rupture de pont thermique de 20 mm P.M.R.
- 8 Paumelles 3D à ficheur pour un réglage simplifié
- 9 Rejet d'eau en aluminium laqué (en option)



- **Passage PMR de 830 mm** porte ouverte à 90° en dimensions standards et pose en applique.
- **Sécurité maximale** avec nos équipements de sécurité de série.
- **Design** sur les deux faces de la porte
- **Excellente performance thermique** :  $U_D$  jusqu'à 1,1 W/m<sup>2</sup>.K.
- **Des dormants et profils complémentaires** pour répondre à toutes les configurations de pose.

## GAMME MONOBLOC

## LE CHOIX, LES PERFORMANCES ET LA SÉCURITÉ

Avec son ouvrant monobloc de 80 mm, sa serrure automatique 5 points à crochets, sa gâche filante et ses pièces anti-dégondage, elle constitue un véritable rempart contre les tentatives d'effraction. Son esthétisme irréprochable et ses hautes performances vous offrent ce qui se fait de mieux en matière de porte d'entrée en aluminium.

### EN STANDARD

- 1 Serrure automatique 5 points (2 crochets / 2 pènes ronds demi-tour / 1 pêne dormant)
- 2 Gâche filante plus cossue et sécurisante que des gâches auxiliaires
- 3 Pièces anti-dégondage haute et basse
- 4 Paumelles à réglage 3D à fiche pour un réglage simplifié
- 5 Cylindre européen nickelé débrayable 6 pistons 45/55 + 5 clés + carte de réapprovisionnement

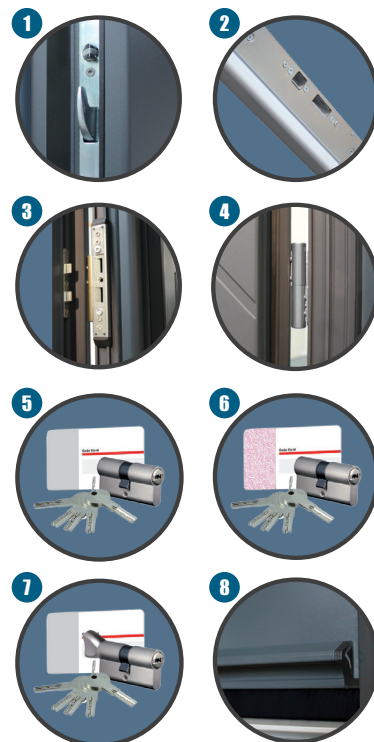
### EN OPTION

- 6 Cylindre européen nickelé débrayable haute sécurité 14 pistons 45/55 + 5 clés + carte de propriété
- 7 Cylindre européen nickelé à bouton moleté 6 pistons 45/55 + 5 clés + carte de réapprovisionnement
- 8 Rejet d'eau
- + EURASTOP : la barre anti-dégondage 12 pions en acier ! Voir page 60.
- + Gâche filante avec 3 gâches électriques + câble de raccordement
- + Gâche filante débrayable avec 3 pènes journaliers

## SÉCURITÉ MAXIMALE

En standard :

Serrure automatique 5 points à crochets,  
gâche filante et 2 pièces anti-dégondage





**GAMME  
MONOBLOC**



**Basalte**

Poignée incrustée en inox  
Béquille en face intérieure  
U<sub>D</sub> jusqu'à 1,1 W/m<sup>2</sup>.K  
RAL 7039

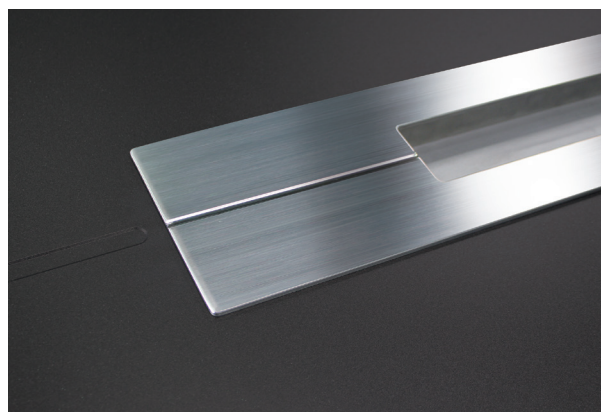


**Diorite**

Poignée incrustée en inox  
Béquille en face intérieure  
U<sub>D</sub> jusqu'à 1,1 W/m<sup>2</sup>.K  
RAL 7016



Béquille en face intérieure





**Bauxite 1**

Triple vitrage feuilleté  
 Pièces alunox affleurantes incluses  
 Poignée incrustée en inox  
 Béquille en face intérieure  
 U<sub>d</sub> jusqu'à 1,2 W/m<sup>2</sup>.K  
 RAL 7012



**Schiste 1**

Triple vitrage feuilleté  
 Poignée incrustée en inox  
 Béquille en face intérieure  
 U<sub>d</sub> jusqu'à 1,3 W/m<sup>2</sup>.K  
 Rouge 2100 sablé



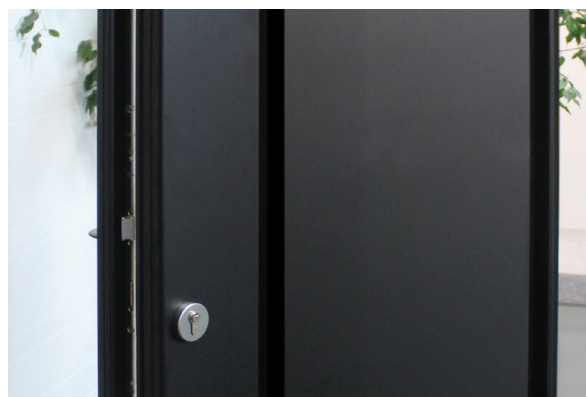
**Silice 1**

Triple vitrage feuilleté  
 Poignée incrustée en inox  
 Béquille en face intérieure  
 U<sub>d</sub> jusqu'à 1,2 W/m<sup>2</sup>.K  
 RAL 9005



**Bauxite 1**

Triple vitrage feuilleté  
 Pièces alunox affleurantes incluses  
 Poignée incrustée en inox  
 Béquille en face intérieure  
 RAL 7016





**Silice 1**  
Triple vitrage feuilleté  
Poignée incrustée en inox  
Béquille en face intérieure  
RAL 7016



**Basalte**  
Poignée incrustée en inox  
Béquille en face intérieure  
Bleu Canon 2525



**Graphite B**  
Poignée de tirage intégrée laquée  
à la couleur de l'ouvrant  
Béquille en face intérieure  
U<sub>b</sub> jusqu'à 1,1 W/m<sup>2</sup>.K  
RAL 7039



**Cipolin 1**  
Triple vitrage feuilleté  
Poignée de tirage en saillie laquée  
à la couleur de l'ouvrant  
Béquille et plots inox en face intérieure  
U<sub>b</sub> jusqu'à 1,3 W/m<sup>2</sup>.K  
RAL 7033



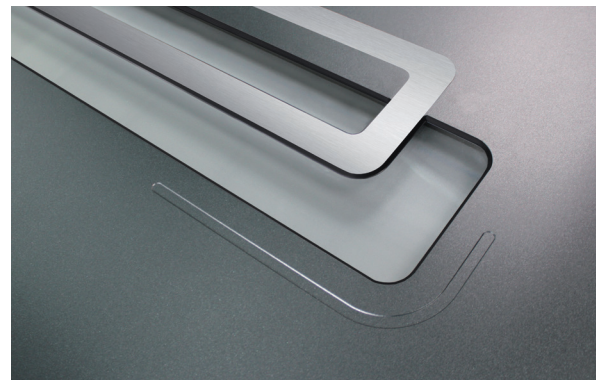
**Silex**  
Bâton de tirage BT11 - 1800 mm obligatoire  
Béquille et plots inox en face intérieure  
U<sub>b</sub> jusqu'à 1,1 W/m<sup>2</sup>.K  
RAL 7016



**Jonc 1**  
 Triple vitrage feuilleté  
 Sablage uni 2 faces uniquement  
 RAL 7012



**Pyrite 6**  
 Triple vitrage feuilleté  
 Sablage uni 2 faces uniquement  
 Bâton de tirage BT6 - 1000 mm  
 RAL 7035



**Jonc 1**  
 Triple vitrage feuilleté  
 Sablage uni 2 faces uniquement  
 U<sub>d</sub> jusqu'à 1,4 W/m<sup>2</sup>.K  
 RAL 7031



**Dolomite 5**  
 Triple vitrage feuilleté  
 Sablage uni 2 faces uniquement  
 U<sub>d</sub> jusqu'à 1,5 W/m<sup>2</sup>.K  
 RAL 7012



**Galène 1**  
 Triple vitrage feuilleté  
 Sablage uni 2 faces uniquement  
 Pièce alunox en option  
 U<sub>d</sub> jusqu'à 1,3 W/m<sup>2</sup>.K  
 RAL 7034



**Bleuet 1**

Triple vitrage feuilleté  
 Sablage uni 2 faces uniquement  
 Pièce alunox affleurante incluse  
 U<sub>0</sub> jusqu'à 1,3 W/m<sup>2</sup>.K  
 RAL 7016



**Pyrite 6**

Triple vitrage feuilleté  
 Sablage uni 2 faces uniquement  
 U<sub>0</sub> jusqu'à 1,3 W/m<sup>2</sup>.K  
 RAL 7023

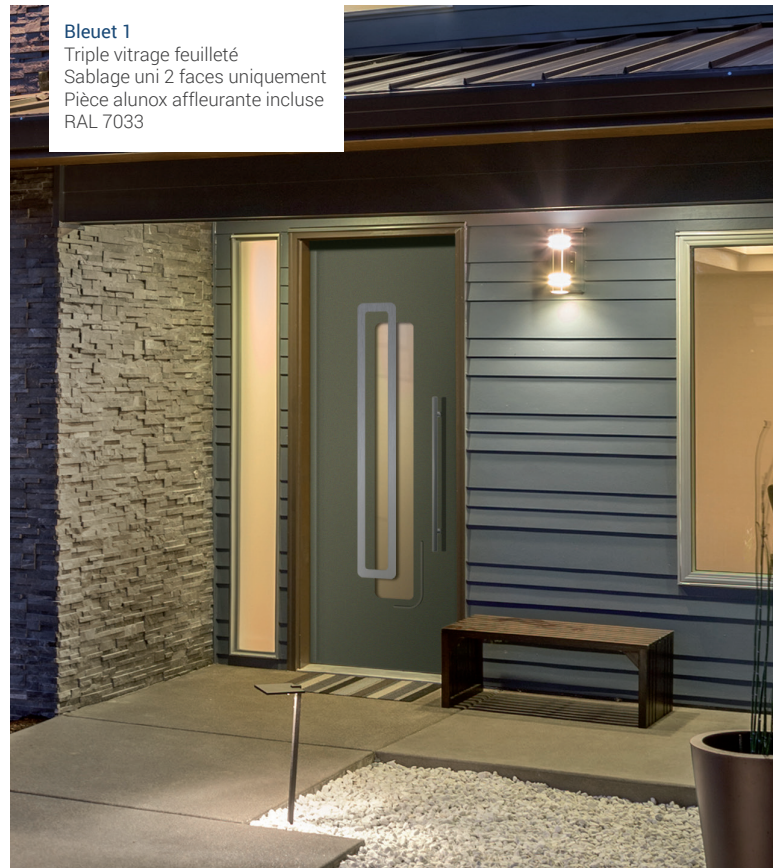


**Sodalite 8**

Triple vitrage feuilleté  
 Sablage uni 2 faces uniquement  
 U<sub>0</sub> jusqu'à 1,3 W/m<sup>2</sup>.K  
 RAL 7033



**Sodalite 8**  
 Triple vitrage feuilleté  
 Sablage uni 2 faces uniquement  
 RAL 7016



**Bleuet 1**  
 Triple vitrage feuilleté  
 Sablage uni 2 faces uniquement  
 Pièce alunox affleurante incluse  
 RAL 7033





**Vanille 3**

Triple vitrage feuilleté  
 Pièces alunox en option  
 U<sub>d</sub> jusqu'à 1,3 W/m<sup>2</sup>.K  
 Rouge 2100 sablé



**Pastel 4**

Triple vitrage feuilleté  
 Sablage uni 2 faces uniquement  
 Pièces alunox en option  
 U<sub>d</sub> jusqu'à 1,3 W/m<sup>2</sup>.K  
 RAL 7016



**Pistache 4**

Triple vitrage feuilleté  
 U<sub>d</sub> jusqu'à 1,3 W/m<sup>2</sup>.K  
 RAL 7035



**Pistache 4**  
 Triple vitrage feuilleté  
 RAL 7035



**Pastel 4**  
 Triple vitrage feuilleté  
 Sablage uni 2 faces uniquement  
 Pièces alunox en option  
 RAL 7016



**Argos**  
Pièce alunox en applique incluse  
Bâton de tirage BT6 - 1000 mm obligatoire  
Béquille et plots inox en face intérieure  
RAL 7016



### Abricot

Pièces alunox  
en applique incluses  
Up jusqu'à 1,1 W/m<sup>2</sup>.K  
RAL 7012



### Jais 1

Triple vitrage feuilleté  
Sablage uni 2 faces uniquement  
Up jusqu'à 1,2 W/m<sup>2</sup>.K  
RAL 7023



### Argos

Pièce alunox en applique incluse  
Bâton de tirage BT6 - 1000 mm obligatoire  
Béquille et plots inox en face intérieure  
Up jusqu'à 1,1 W/m<sup>2</sup>.K  
RAL 9005



**Derceto**

Pièces alunox  
 affleurantes incluses  
 U<sub>0</sub> jusqu'à 1,1 W/m<sup>2</sup>.K  
 RAL 7016



**Nacarat 1**

Triple vitrage feuilleté  
 U<sub>0</sub> jusqu'à 1,3 W/m<sup>2</sup>.K  
 RAL 7030

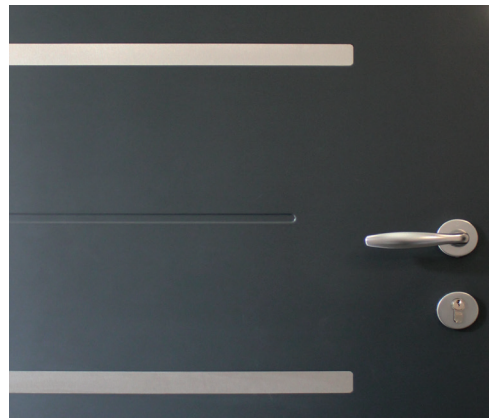
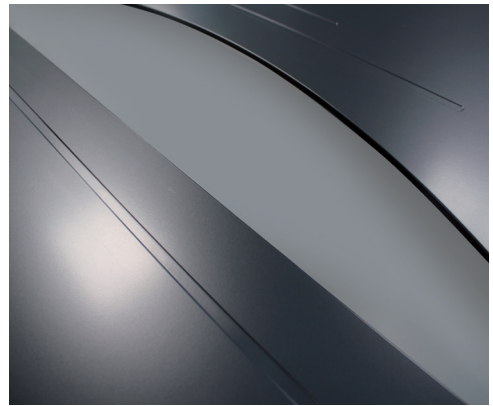


**Auburn 1**

Triple vitrage feuilleté  
 U<sub>0</sub> jusqu'à 1,3 W/m<sup>2</sup>.K  
 RAL 3004



**Derceto**  
 Pièces alunox  
 affleurantes incluses  
 RAL 7016





### Marine 1

Triple vitrage feuilleté  
U<sub>d</sub> jusqu'à 1,2 W/m<sup>2</sup>.K  
RAL 6005



### Anthracite 1

Triple vitrage feuilleté  
Pièce alunox en option  
U<sub>d</sub> jusqu'à 1,2 W/m<sup>2</sup>.K  
Noir 2100 sablé



### Hibiscus

Pièce alunox  
affleurante incluse  
U<sub>d</sub> jusqu'à 1,1 W/m<sup>2</sup>.K  
Bleu Canon 2525



**Hibiscus**  
Pièce alunox  
affleurante incluse  
RAL 7012



### Garance 3

Triple vitrage feuilleté  
Sablage uni 2 faces uniquement  
U<sub>0</sub> jusqu'à 1,3 W/m<sup>2</sup>.K  
RAL 7022



### Cassiopée 3

Triple vitrage feuilleté  
Pièce aluinox en  
applique incluse  
U<sub>0</sub> jusqu'à 1,2 W/m<sup>2</sup>.K  
RAL 7034



### Ocre 1

Triple vitrage feuilleté  
U<sub>0</sub> jusqu'à 1,2 W/m<sup>2</sup>.K  
RAL 7023



Cassiopée 3  
Triple vitrage feuilleté  
Pièce aluinox en  
applique incluse  
RAL 7016



Lilas  
RAL 7016



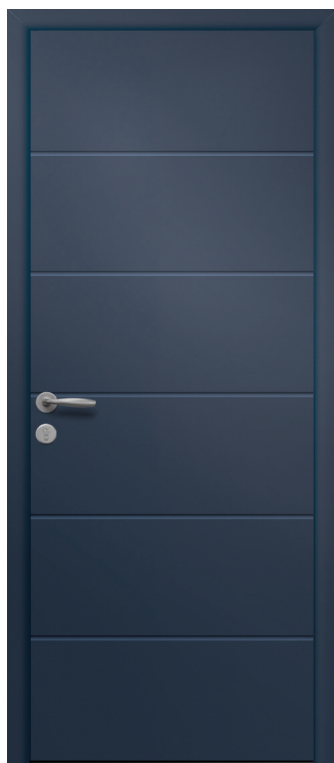
### Bélize 1

Triple vitrage feuilleté  
Sablage uni 2 faces uniquement  
Pièce alunox en applique incluse  
U<sub>d</sub> jusqu'à 1,4 W/m<sup>2</sup>.K  
RAL 3004



### Amande

U<sub>d</sub> jusqu'à 1,1 W/m<sup>2</sup>.K  
RAL 7039



### Lilas

U<sub>d</sub> jusqu'à 1,1 W/m<sup>2</sup>.K  
RAL 5023



### Acajou

U<sub>d</sub> jusqu'à 1,1 W/m<sup>2</sup>.K  
RAL 7035



**Goya 3**  
 Triple vitrage feuilleté  
 3 pièces alunox en option  
 Disponible en version une pièce  
 RAL 7016



**Réséda 5**  
 Triple vitrage feuilleté  
 Pièces alunox en option  
 U<sub>b</sub> jusqu'à 1,2 W/m<sup>2</sup>.K  
 RAL 7039



**Goya 3**  
 Triple vitrage feuilleté  
 3 pièces alunox en option  
 Disponible en version une pièce  
 U<sub>b</sub> jusqu'à 1,3 W/m<sup>2</sup>.K  
 Rouge 2100 sablé



**Mexico 1**  
 Triple vitrage feuilleté  
 Pièce alunox en option  
 U<sub>b</sub> jusqu'à 1,3 W/m<sup>2</sup>.K  
 Bleu Canon 2525



#### Oruro 4

Triple vitrage feuilleté  
Pièces aluinox en option  
U<sub>d</sub> jusqu'à 1,2 W/m<sup>2</sup>.K  
RAL 7031



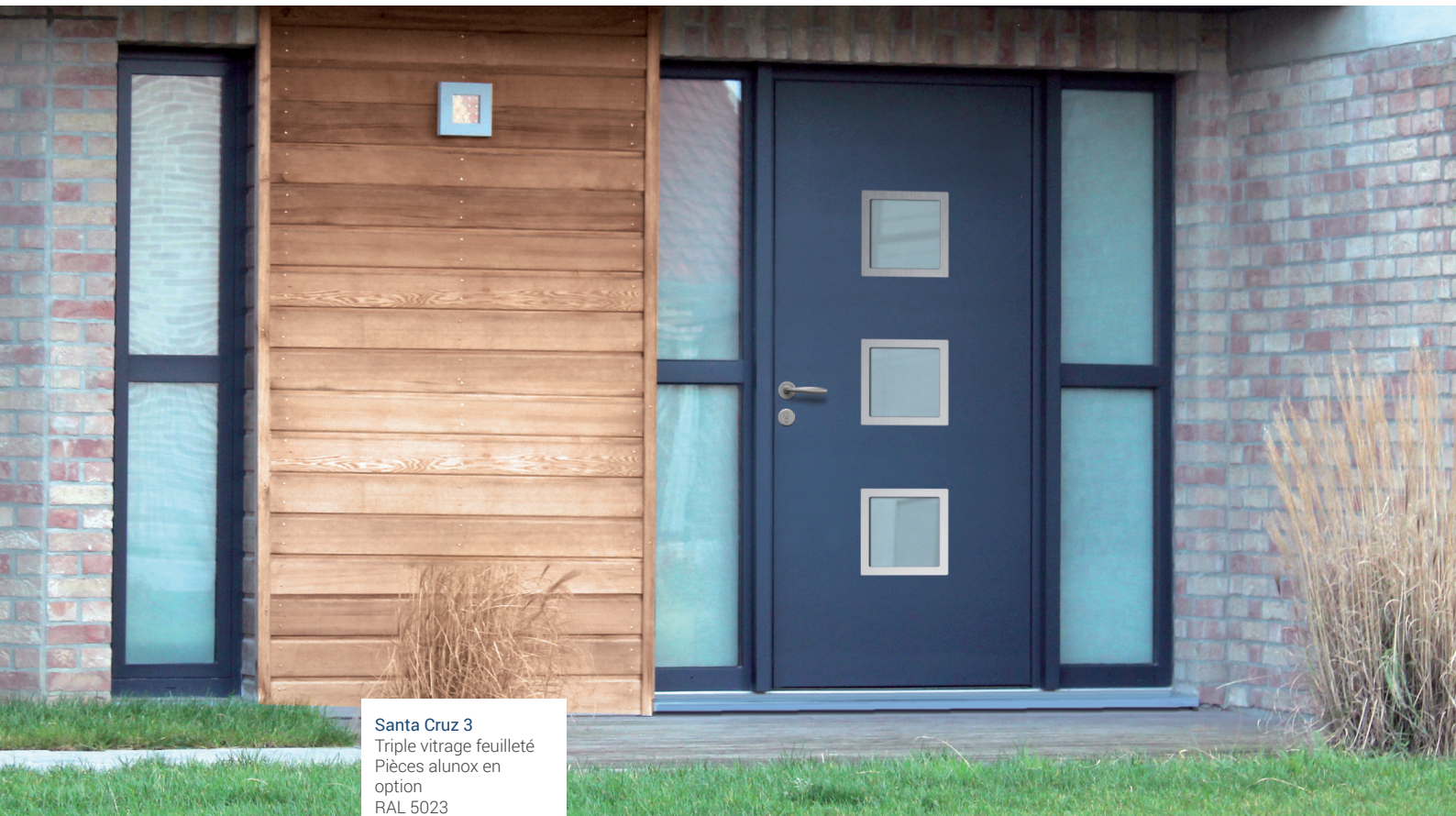
#### Santa Cruz 3

Triple vitrage feuilleté  
Pièces aluinox en option  
U<sub>d</sub> jusqu'à 1,2 W/m<sup>2</sup>.K  
RAL 3004



#### Trinidad 6

Triple vitrage feuilleté  
Pièces aluinox en option  
U<sub>d</sub> jusqu'à 1,4 W/m<sup>2</sup>.K  
RAL 9005



**Santa Cruz 3**  
Triple vitrage feuilleté  
Pièces aluinox en  
option  
RAL 5023





Spencer 1 et semi-fixe  
 Triple vitrage feuilleté  
 Grille Rustica noire en option  
 RAL 7016



Tous les avantages de l'aluminium et des **mouures rapportées** associés au charme des portes en bois d'antan.



Spencer 1 et imposte  
 Triple vitrage feuilleté  
 Grille Rustica noire en option  
 RAL 7016



### Spencer 1

Grille Rustica noire en option dans le triple vitrage feuilleté  
 Clair de vue : 785 x 435 mm  
 Cimaise et rejet d'eau sur face ext uniquement  
 Béquille Vérone obligatoire  
 U<sub>d</sub> jusqu'à 1,3 W/m<sup>2</sup>.K  
 Rouge 2100 sablé



### Nobel 1 et Nobel Side 1

Grilles Volutes noires en option  
dans le triple vitrage feuilleté  
Clair de vue NOBEL 1 : 734 x 356 mm  
Cimaise et rejet d'eau sur face ext uniquement  
Béquille Vérona obligatoire  
U<sub>0</sub> jusqu'à 1,3 W/m<sup>2</sup>.K  
RAL 7012



### Nobel 1 et Nobel Side 1

Grilles Rustica noires en option  
dans le triple vitrage feuilleté  
Clair de vue NOBEL 1 : 734 x 356 mm  
Cimaise et rejet d'eau sur face ext uniquement  
Béquille Vérona obligatoire  
U<sub>0</sub> jusqu'à 1,3 W/m<sup>2</sup>.K  
RAL 7023



### Sirius 1

Triple vitrage feuilleté  
U<sub>b</sub> jusqu'à 1,2 W/m<sup>2</sup>.K  
RAL 6019



### Sirius 3

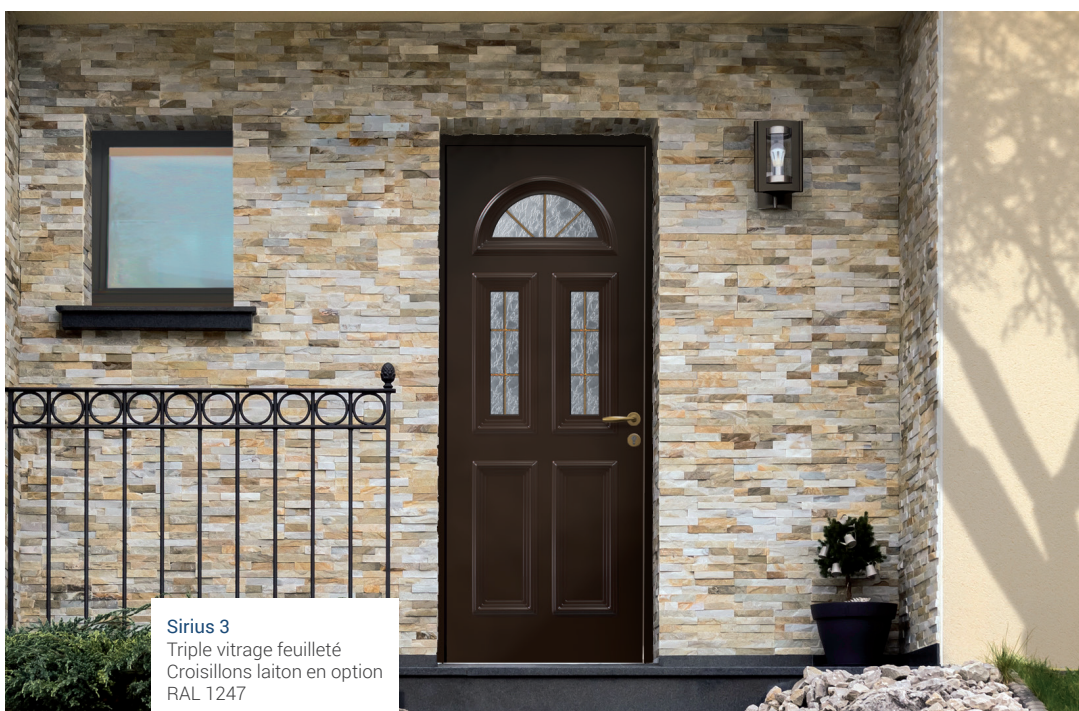
Triple vitrage feuilleté  
Croisillons laiton en option  
U<sub>b</sub> jusqu'à 1,3 W/m<sup>2</sup>.K  
RAL 3004



### Sirius 5

Triple vitrage feuilleté  
U<sub>b</sub> jusqu'à 1,3 W/m<sup>2</sup>.K  
RAL 5023

Ces modèles aux **moulures embouties** arborent une ligne classique et indémodable. Une valeur sûre qui se marie parfaitement avec les architectures traditionnelles.



Sirius 3  
Triple vitrage feuilleté  
Croisillons laiton en option  
RAL 1247



### Atria 2L

Triple vitrage feuilleté  
Décor plomb gris V6 losanges en option  
U<sub>d</sub> jusqu'à 1,3 W/m<sup>2</sup>.K  
RAL 7039



### Polaris 1L

Triple vitrage feuilleté  
Croisillons blancs en option  
U<sub>d</sub> jusqu'à 1,4 W/m<sup>2</sup>.K  
RAL 9010



### Capella 1L

Triple vitrage feuilleté  
Décor filet de Versailles en option  
U<sub>d</sub> jusqu'à 1,3 W/m<sup>2</sup>.K  
RAL 7016

Intégrez des croisillons **blancs ou laiton** dans les vitrages pour une finition encore plus esthétique. Ces modèles sont également disponibles pleins, sans vitrage.



Atria 2L  
Triple vitrage feuilleté  
Croisillons blancs en option  
RAL 9010

# LA PERSONNALISATION



ABRICOT\*



ACAJOU\*



AMANDE\*



ANTHRACITE 1\*



ARGOS



ATRIA 2L\*



AUBURN 1\*



BASALTE



BAUXITE 1



BELIZE 1\*



BLEUET 1\*



CAPELLA 1L\*



CASSIOPEE 3\*



CIPOLIN 1



DERCETO\*



DIORITE



DOLOMITE 5



GALENE 1



GARANCE 3\*



GOYA 3\*



GRAPHITE B



HIBISCUS\*



JAIS 1\*



JONC 1



LILAS\*



MARINE 1\*



MEXICO 1\*



NACARAT 1\*



NOBEL 1  
Grille en option



OCRE 1\*



ORURO 4\*



PASTEL 4\*



PISTACHE 4\*



POLARIS 1L\*



PYRITE 6



RESEDA 5\*



SANTA CRUZ 3\*



SCHISTE 1



SILEX



SILICE 1



SIRIUS 1\*, 3\*  
ou 5\* vitrages



SODALITE 8



SPENCER 1  
Grille en option



TRINIDAD 6\*

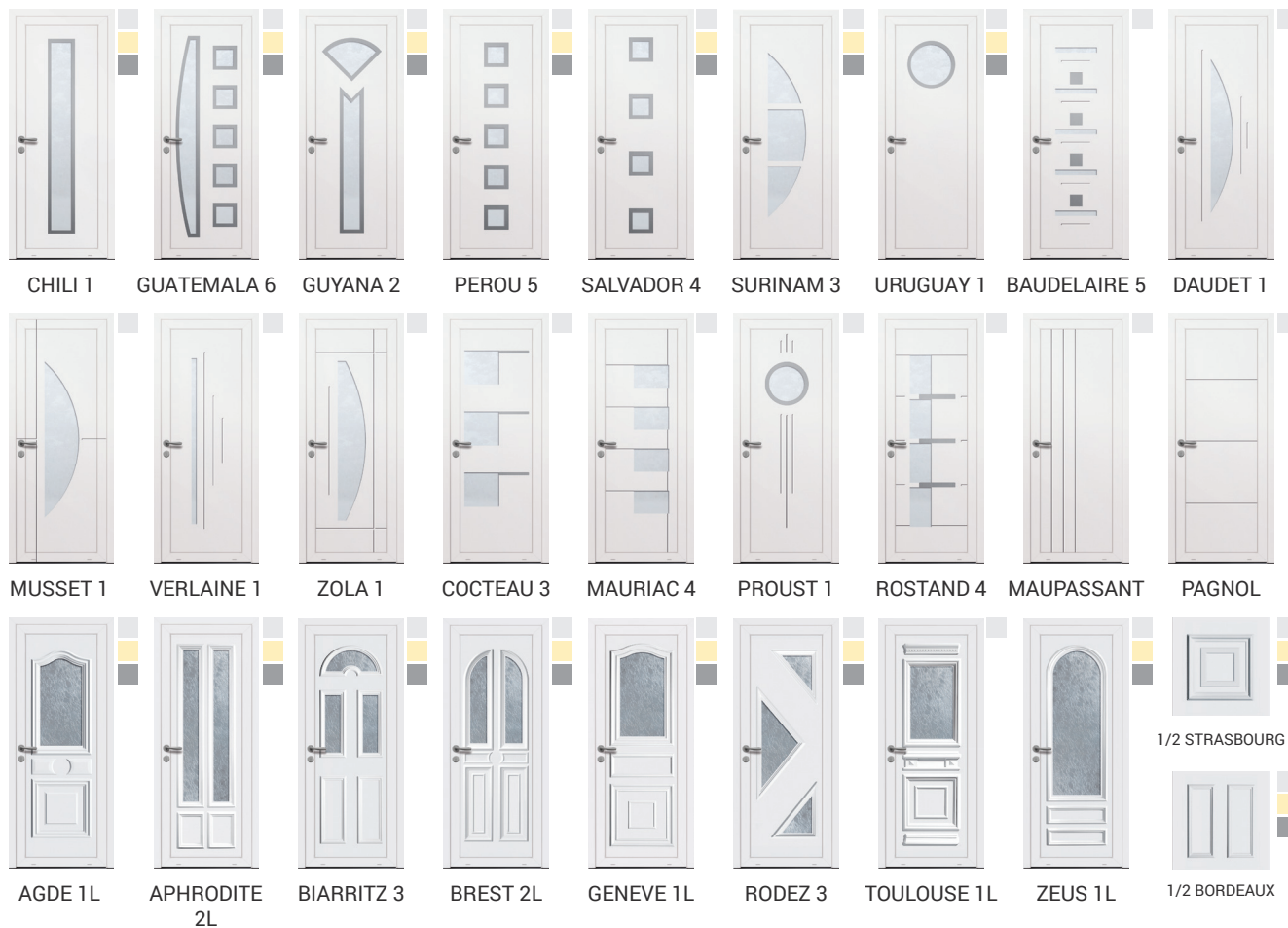


VANILLE 3\*

*\*modèles également disponibles en version "portes à panneau". Nous consulter.*

## GAMME EXIGENCE

LES TEINTÉS MASSE BLANC, BEIGE\* ET GRIS\* (\*SELON MODÈLE)



## GAMME ESSENTIELLE

LES TEINTÉS MASSE BLANC UNIQUEMENT



Tous les modèles moulurés sont également disponibles pleins, sans vitrage.

# QUINCAILLERIE

## LES VITRAGES IMPRIMÉS

Nos vitrages sont assemblés avec une face feuilletée en double ou triple vitrage selon épaisseur. La plupart de nos modèles classiques sont disponibles avec croisillons blancs ou laiton en option.

### Les imprimés standards



Martelé clair    Antique clair    Chinchilla clair    G200 clair    Delta clair et Delta mat    Silvit clair    Sablage uni

### Les imprimés hors standards



Gothique clair    Givré clair    Dépoli acide    Master Carré    Master Ligne    Master Point    Master Lens

## LES VITRAGES DÉCORATIFS

Nous vous proposons une large gamme de vitrages décoratifs réalisés dans de multiples techniques artisanales. Ces vitrages sont ensuite assemblés en double ou triple vitrage. Vous avez la possibilité de personnaliser vos vitrages décoratifs. Nous consulter.

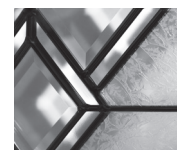


### V0 - Vrai vitrail finition laiton

Retrouvez l'authenticité de véritables pièces de verre biseautées, comme autrefois. Il est assemblé en triple vitrage avec une face 33/2 extérieure et une face trempée intérieure.

Retrouvez l'authenticité de véritables pièces de verre biseautées, comme autrefois. Il est assemblé en triple vitrage avec une face 33/2 extérieure et une face trempée intérieure.

### V4 - Vrai vitrail finition noire

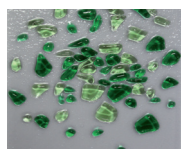
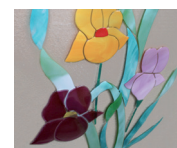


### V7 - Sablage

Le sable est projeté sur un verre muni au préalable d'une forme de masquage adaptée au design souhaité. Le décor est réalisé sur la face feuilletée ou un 4 mm. Certains décors fusionnés sont également sablés. **Dans le catalogue, les parties foncées représentent les parties transparentes et les parties claires représentent les parties sablées.**

Les pièces de verre sont découpées à la main selon un plan, puis posées sur un verre clair de 8 mm. Après une nuit de chauffe dans le four à 805°, les pièces colorées ont fusionné avec le verre clair.

### V8 - Fusion



### V8P - Fusion pilée

Ici, les pièces de verre ne sont plus découpées à la main mais broyées et disposées sur le verre clair selon le plan du modèle.

# LES + COULEURS



PVC'  
PORTES  
D'ENTRÉE

## La gamme Exigence - Les plaxés

### Couleurs standards



### Couleurs hors standards



Ces films de plaxage sont disponibles en monocouleur ou en bicolore.

ALU'  
PORTES  
D'ENTRÉE

### Couleurs standards



### Couleurs hors standards



## LAQUAGE CERTIFIÉ

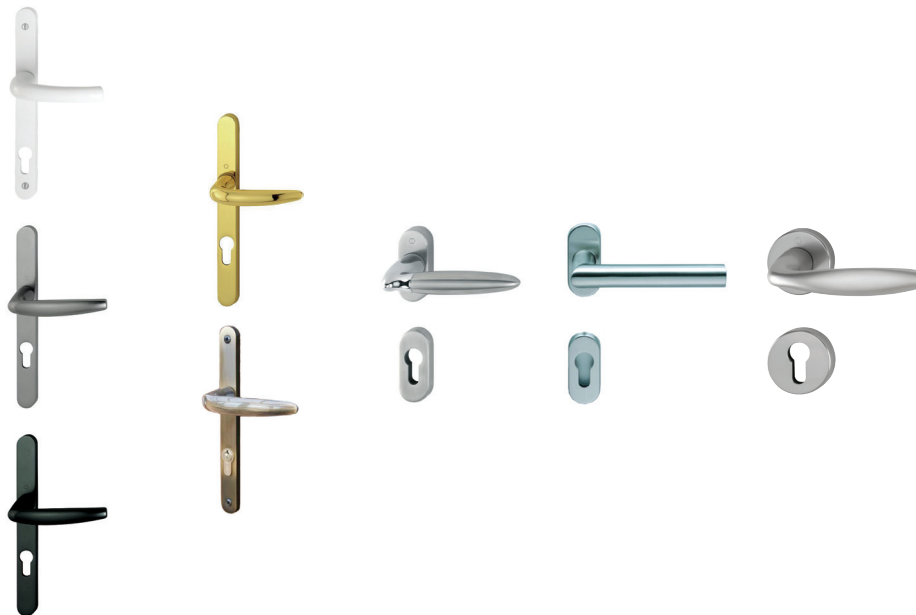
Le laquage de nos portes d'entrée en aluminium est certifié Qualicoat et Qualimarine



RAL standards : ces teintes sont disponibles en monocouleur ou en bicolore.  
Autres teintes RAL sur demande.



# QUINCAILLERIE



**PSK 12**  
Blanche ou  
F9 aspect inox  
ou Noire

**PSK 72**  
Laiton titane  
ou  
Laiton vieilli

**ATHINAI**  
Laiton chromé  
Aspect inox  
Rosace ovale

**NOR694**  
Inox

**NEW-YORK**  
F9 aspect inox

**INCONTOURNABLE**

Blanche sur porte  
blanche



Noire sur porte  
couleur

**PRÉFÉRENCE**



**MONOBLOC**



**ESSENTIELLE**

Blanche sur porte  
blanche



F9 sur porte  
couleur

**EXIGENCE**



**CREATIVE**



Standard PVC

Option PVC

Standard ALU

Option ALU

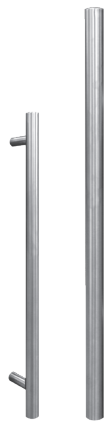
**PORTES D'ENTRÉE**



**STOCKHOLM**



**DALLAS**



**B2**

Acier inoxydable  
Diamètre : 50 mm



**B3**

Acier inoxydable  
Carré 54 x 54 mm

**DALLAS  
STOCKHOLM**  
F9 aspect inox

**BT1**  
Inox

**BT3**  
Inox

**BT7**  
Inox

**BT9**  
Inox

**B2  
B3**  
Inox

